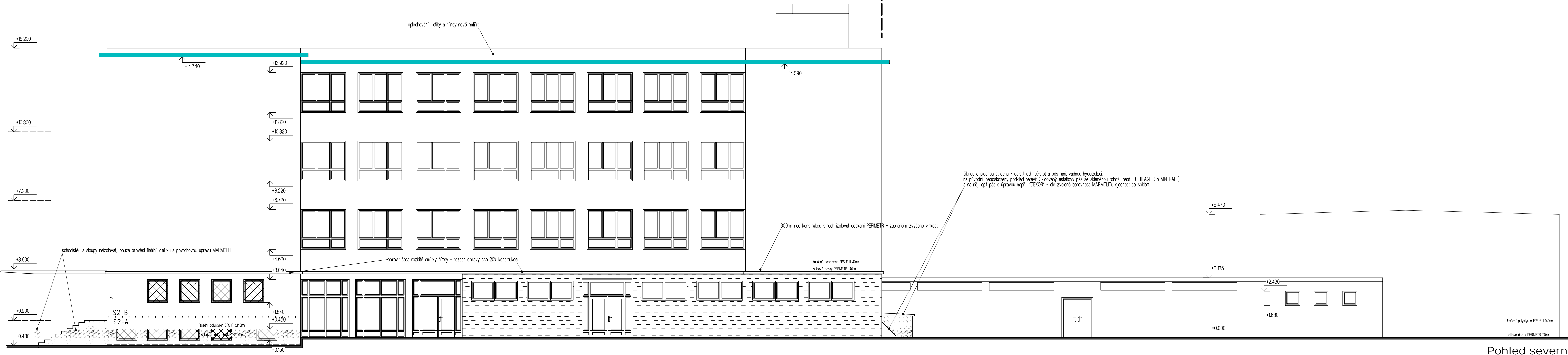


I. ETAPA ZATEPLENÍ

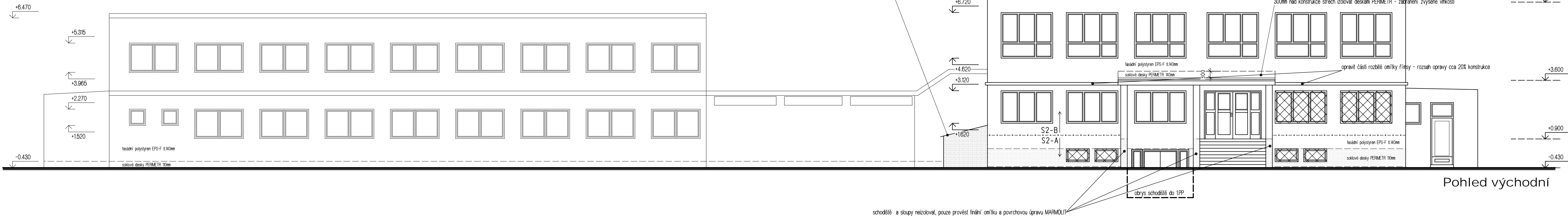


Pohled severní

**POZNÁMKA:**  
Jelikož kompenzace za ztracené úhnyty budou na objektu instalovány budky - 4ks dřevocementových budky pro netopýry do zateplení standardizovaných rozměrů dle polynů. Česká společnost na ochranu netopýrů, 3 ks styromerové budky pro myši z extrudovaného polystyrenu standardizovaných rozměrů schválených Českou společností ornitologickou. Budky budou umístěny na severní straně ním oběti oken do úrovně podstřeší. Mohou být umístěny v pásu vede sebe, netopýři budky mohou být umístěny pod budkami pro myši, avšak se nikdy nepáje. Všechny budky se zasaží do zateplení vzhledy a většinou olivový směrů dle. Umístění a vzhled typu budky je vhodné konzultovat s odborným zedákem.

**LEGENDA:**

- OKNA JSOU ZAMÝŠŤOVÁNA PŘED PROVEDENÍM ZATEPL. SYSTÉMU BUDOU MŘÍŽE DEMONTOVÁNY, OČIŠŤENY, OPRAVENY A NOVĚ ZABUDOVÁNY PO DOKONČENÍ ZS
- HRANICE ROZDĚLUJÍCÍ ZS DO 15m NAD TERÉNEM V PROVEDENÍ SKLADBY S2-A (S VÝZTUŽNÝM UHLÍKOVÝM VLAKNÝM) A NAD 15m V PROVEDENÍ S2-B
- pás soklu založen na základci 180x 50mm nad upraveným terénem - Povrchová úprava MARMOLIT - zateplení soklovým deskami perimet 10mm a ukončení soklovou základci 180x.
- Zároveň tak aby tvořilo s hranami na fasádě nadpraží oken, horní hrana schodiště, v místě chodbičky a sloupů hlavního vstupu nezateplovat pouze provést povrchovou úpravu MARMOLIT
- nezateplená část objektu I. etapy
- římsy objektu bude sanovány - očistit od poranění omlíky - zarovnat podklad - penetrovat - nově opravit omlíky s vložkou výztužnou tkaninou - dále izolovat 30mm XPS zespodu římsy a provést skladbu omlíky jako u zbytku objektu



Pohled východní

REVIZE DOKUMENTACE DATUM 03/2017			
HP ing. Miroslav Polerecký	AUTOR PROFESNÍ ČÁSTI ing. Pavel OTT	ZODPOVĚDNÝ PROJEKTANT ing. Miroslav Polerecký	
TECHNICKÁ KOORDINACE ing. Pavel OTT	KONTROLOVAL Jiří Šnajdr	SPOLUPRÁCE ing. Pavel OTT Jiří Šnajdr Radka Chudobová	
k.č.č.: Lovosice 16877071			
INVESTOR: Město Lovosice, Školní 407/2, 41030 Lovosice		FORMÁT	- xA4
AKCE:		DATUM	7/2013
I. ETAPA ZATEPLENÍ OBJEKTU IILŽŠ ANTONÍNÁ BARÁKA V LOVOŠICÍCH		STUPEŇ PD	SR
		ZAKÁZKOVÉ ČÍSLO	24/2013
		ARCHIVNÍ ČÍSLO	106 - 24/2013
		číslo paré:	
profese:	F.1.1. Architektonické a stavebně technické řešení		1:100
výkres:	POHLEDY I		č.výkr.: 8